

諏訪市地域医療要覧

〈令和6年3月現在〉



付 録：知っておきたい在宅医療 Q&A

一般社団法人 諏訪市医師会

諏訪市地域医療・介護連携推進センター ライフドアすわ

目 次

はじめに	1
諏訪市の在宅医療と介護サービス	2

地域医療要覧

1. 医療機関一覧（在宅医療）	4
2. 医療機関一覧（診療科目と予防接種）	5
3. 訪問看護一覧	6
4. 訪問リハビリテーション一覧	6
5. 歯科医院一覧	7
6. 保険薬局一覧	8
7. 介護保険居宅サービス提供事業所等一覧	9
8. 介護保険施設一覧	15
● 諏訪市介護保険事業所等一覧（法人別）	16
● 諏訪市介護保険居宅サービス提供事業所マップ	18
● 諏訪市地域医療・介護連携推進センター「ライフドアすわ」 令和5年度主要事業	19

付 録

知っておきたい在宅医療Q&A

Q1 在宅医療ってなんですか？	22
Q2 在宅で看取るといふことは？	23
Q3 訪問診療と往診の違いとは？	24
Q4 どんな医療がおこなわれるの？	25
Q5 どんな病気をみしてくれるの？	26
Q6 介護保険を受けられない年齢でも、 居宅で色々なサービスが受けられますか？	27
Q7 こどもの在宅医療は可能でしょうか？	28
Q8 在宅医療の相談はどこにすればいいの？	29

編集後記	30
------	----



はじめに

一般社団法人 諏訪市医師会 会長
(諏訪市地域医療・介護連携推進センター長) 小島 洋 二

「令和5年度 諏訪市地域医療要覧」(令和6年3月現在)が無事今年も発行できることになりました。この地域医療要覧では、諏訪市の医療機関が取り組んでいることだけでなく、歯科医院、薬局、介護施設、訪問看護・介護、居宅介護支援事業所、通所介護、リハビリテーション、福祉用具貸与事業所など詳細に掲載しています。

さらに、諏訪赤十字病院と諏訪市社会福祉協議会と協働し、諏訪市から受託している諏訪市地域医療・介護連携推進センター(ライフドアすわ)の取り組みも掲載し、地域の方の理解を得たいと思っています。

現在、諏訪市医師会は「支え合う医療を求めて」をテーマに活動しており、清水俊樹病診連携協議会委員長のもと、若い医師会員の先生が参画して、長野県医療介護確保基金事業として多くの事業を展開しています。

その一つとして、この諏訪市地域医療要覧は、武川建二病診連携協議会副委員長がチーフとなり編集発行いたしました。このほか、諏訪市全域の医療機関を写真入りで掲載し、歯科医院、薬局の情報も加え一枚にまとめた「諏訪市医療機関ガイドマップ」の作成・配布、かかりつけ医と地域医療の大切さを知っていただくための「諏訪市在宅医療講演会」などを実施しています。

また、ライフドアすわでは、医療と介護の連携、多職種の人材育成のため多職種協働セミナーや地域支え合いセミナーなどの開催、認知症支援活動として認知症カフェを開催するなど幅広い活動をしています。

このような日頃の諏訪市医師会活動へのご理解とご協力に心から感謝申し上げますとともに、この地域医療要覧をご活用いただければ幸いです。

令和6年3月吉日

諏訪市の在宅医療と介護サービス

諏訪市医師会 病診連携協議会委員長 清水 俊 樹



新年は石川県能登地域で発生した地震、羽田空港で発生した航空機事故と、心の痛む災害や事故で始まりました。能登地方ではライフラインの寸断と低気圧による雨、雪が加わり、低体温、肺炎、コロナ・インフルエンザの蔓延など住民の健康状態は日々深刻化しています。被災者の方々の一刻も早い、救命・援助が望まれますが、ライフラインの復旧は3～4月になるようで、現代のハイテク技術を駆使しても自然災害には太刀打ちできないと痛感します。

昨今は新型コロナウイルスの高齢者施設での拡大が大きな問題になっていましたが、近年は台風、風水害、地震など未曾有の災害も急増しています。その被害を最も被るのも弱者である障害者、高齢者や要介護者にほかなりません。このような方々を様々な災害から守り、家庭や地域で安定した生活が送れるようにしていくことも、これからの地域、社会の使命だと思います。介護施設では災害時、早急に医療者の助言や援助が受けられる体制の準備が急務であり、同時に近隣、外部の介護職の方々の人的サポートの供給も必須になります。災害下でもすぐに受け入れ、治療に結びつけられる医療体制の整備が急がれます。これらは1つの施設、病院のみで実現、完結することは到底不可能で、今後は行政、及び地域・近隣の多くの施設・病院との連携・整備を強力に推し進めていく必要があります。私たちは、どんなに高齢になっても、どんなに障害があっても、人間として尊厳のある暮らしができる社会を目指さなければなりません。社会には様々な人たちがいて、共に生きることが認められる「共生」と、その人たちの多様な生き方を、お互いが受け入れる「寛容」の精神が今こそ求められていると思います。

我が国の高齢化は他国に実例のないスピードで加速しており、少子化、人口減少も同時に相まって、生産年齢人口の減少とともに、労働力不足は一段と進行しています。諏訪圏域の総人口も、2005年まではほぼ横ばいでしたが、2006年から減少傾向となっています。一方65歳以上の高齢者人口は年々増加しており、2025年には、いわゆる団塊の世代が後期高齢者となります。2035年団塊の世代が全て85歳となる時期が介護最大の危機と考えられ、2040年にはいわゆる団塊ジュニアが65歳以上となるなど、高齢化はさらに進行し、医療や介護の需要はさらに増大することが見込まれます。これに対応すべく2000年に介護保険制度がスタートし、23年が経過しました。誰しも「ピンピンコロリ」が理想ですが健康な状態で寿命を全うできる高齢者は僅かで、実際、我々は誰もが介護し、介護される社会に生きています。厚労省の資料によれば85歳以上の2人に1人は軽度であっても要介護者となっています。2023年男性の平均寿命は81.05歳、女性は87.09歳であり、多くの人は85歳まで生きると考えられ、誰もが介護サービスが必要になる可能性が高いわけです。更に心配されるのは近年、認知症を患う方が急増していることです。現在、諏訪市及び医師会はライフドアすわを中心にして、認知症の方々に、さまざまな取り組みをしていますが、2025年には、全国で認知症高齢者の数はおおよそ700万人に達すると予想されています。実際に65歳以上の高齢者のうち、認知症で日常生活に支障をきたす恐れがあるとされる日常生活自立度II以上の高齢者は、2010年に280万人だったのに対し、2025年には470万人へと急増するとも予想されています。この認知症高齢者の急増は、家族、地域の介護、医療を圧迫することになり、今後、限られた介護、医療のマンパワーの中で、高齢者により良い介護を提供するためには医師、看護師、介護職がより強く連携し、地域全体で高齢者を支える体制を作っていくことが必須になります。

要介護状態になっても住み慣れた地域で、その人らしい暮らしを人生の最期まで続けることができるよう、居宅、施設サービスを提供し、地域で支え合う仕組みが介護保険制度です。諏訪市の介護保険サー

ビスの利用状況は、要介護、要支援認定者の数は、徐々に増加しており、2025(令和7)年には3000人に近づき、認定率は20%前後になると思われます。在宅サービスでは居宅介護サービス(デイサービス・ホームヘルプサービス)は横ばいから2019(令和1)年にはやや増加傾向にあり、地域密着型サービス(地域密着型小規模多機能型居宅介護・グループホーム)の利用者は増加傾向にあります。一方施設介護サービス(特別養護老人ホーム・老人保健施設)の利用者は老人保健施設や療養病床の廃止・縮小により2018(平成30)年以降は減少傾向にあります。

今後、超高齢化社会を迎えるにあたり、市民の皆様が皆、適切な時期に、ご自身に本当にあった介護スタイルを主治医、ケアマネージャーをはじめ医療、介護、福祉に関わる多くの方々と、顔を見合わせながら気軽に相談し、選択して、質の伴った在宅医療、介護を受けられるようなシステムの構築、まさにこれを推進するため介護、医療、福祉をライフドアすわ、地域包括支援センターが中心となり、諏訪市医師会、諏訪赤十字病院、社会福祉協議会、在宅医療(訪問看護・リハビリ)、在宅介護サービス、福祉施設、歯科医師会、薬剤師会等とも密に連携し活動しています。多職種連携を図り、各スタッフのレベルアップのため様々な研修会、勉強会も日々開催しております。

介護サービスも多岐にわたっており、わかりづらいことも多々ありますが、上記のライフドアすわ、地域包括支援センターを始めケアマネージャー、主治医など皆様の近所、地域には「お助け隊」が沢山います。諏訪市地域医療要覧に、諏訪で利用できる介護サービスの一覧を載せています。一助になればと思います。ご活用の程よろしくお願ひ申し上げます。



1 医療機関一覧（在宅医療）

医療機関名	住 所	電話番号	FAX 番号	在宅診療	在宅看取り	緩和ケア
青木産婦人科医院	大手 1-18-5	52-0649	53-9518	—	—	—
あおぞらレディス&マタニティクリニック	中洲 5764-1	54-4103	56-1550	—	—	—
あるがクリニック	湯の脇 2-6-3	78-1235	78-1236	○ <small>往診のみ</small>	—	—
いちょう並木クリニック	四賀 2417-2	58-5522	58-5521	○	—	—
上諏訪駅前ひろ整形外科	諏訪 1-6-1 アーク諏訪 2F	78-8595	78-8935	—	—	—
上諏訪眼科クリニック	清水 1-8-17	58-8851	58-8851	—	—	—
上諏訪病院	大手 1-17-7	52-1650	52-6590	○ <small>精神科のみ</small>	—	—
きくち泌尿器科クリニック	上川 3-2314	78-1045	78-1145	—	—	—
岸耳鼻咽喉科医院	諏訪 2-1-29	52-2025	53-3325	—	—	—
きみづか整形外科	上川 3-2343	78-4001	78-4002	—	—	—
くぼた耳鼻咽喉科医院	高島 1-31-3	57-1187	57-1331	—	—	—
こいけこどもクリニック	諏訪 1-6-1 アーク諏訪 2F	75-5047	75-5046	—	—	—
こうのハートクリニック	中洲 5680-1	78-5810	78-5815	○ <small>往診のみ</small>	—	—
小島クリニック	上川 3-2205-5	56-1212	56-1213	○	○	○
湖南関医院	湖南 5928	58-1680	58-7791	○	○	—
小松整形外科	四賀 2417-6	75-2355	75-2755	—	—	—
小松内科クリニック	中洲 245-18	53-7631	57-1869	○	○	○
五味医院	大手 2-4-3	52-1126	52-1150	○	○	○
こやま乳腺・甲状腺クリニック	城南 1-2557-1	75-5800	75-5808	—	—	—
塩沢医院	大手 2-9-10	52-0038	58-6980	○	○	○
清水眼科医院	湖岸通り 5-19-10	58-6802	58-6867	—	—	—
清水クリニック	湖岸通り 5-13-18	78-1625	53-1635	○	○	○
小児科ごとうクリニック	上川 3-2506-2	58-1115	58-1115	—	—	—
諏訪城東病院	大手 2-3-5	52-3100	52-3201	—	—	—
諏訪赤十字病院	湖岸通り 5-11-50	52-6111	57-6036	○	○	○
諏訪豊田診療所	豊田 2434-2	52-1802	53-9210	○	○	○
すわ内科糖尿病クリニック	高島 1-14-1	75-1017	75-1027	—	—	—
高林内科呼吸器クリニック	湖岸通り 1-13-11	54-1159	54-1181	○	○	○
なかす内科医院	中洲 3467-1	54-2230	54-2250	—	—	—
花田眼科	城南 2-2453-1	57-8788	57-8789	—	—	—
はやし小児科内科医院	湖南大曲 15	53-7888	53-8366	—	—	—
皮フ科わくいクリニック	四賀 2258-7 ハッピービル1階	75-2231	75-2231	—	—	—
松本医院	清水 2-4-12	52-3247	57-0630	○	○	○
みづうみ診療所	豊田 2400-9	54-2112	54-2160	△ <small>特別な場合</small>	—	—
宮坂医院	元町 4-10	52-1711	52-5099	○	○	○
宮坂クリニック諏訪	豊田 3101-24	57-2700	57-2788	—	—	—
みやざき皮フ科クリニック	高島 4-2021-1	78-0005	78-0006	—	—	—
やざわ虎クリニック	高島 1-21-14	57-8300	57-8301	○	○	○
柳沢医院	小和田南 1-3	52-0159	52-5062	○	○	○
山口医院	諏訪 2-14-32	58-5252	57-2061	—	—	—
吉江内科医院	洪崎 1794-1	52-2525	52-2500	○	○	○
渡辺内科クリニック	四賀 1770-3	53-6088	58-5868	○	○	○

○ … 実施している — … 実施していない

2 医療機関一覧（診療科目と予防接種）

医療機関名	住所	電話番号	診療科目	予 防 接 種 実 施 ワ ク チ ン															
				ロタ	H i b 小児肺炎 球菌	B型 肝炎	五種 混合	四種 混合	B C G	MR (麻疹風疹混合)	水痘	日本 脳炎	二種 混合	HPV (子宮頸がん)	高齢者 肺炎球菌	インフルエンザ			風しん (追加的 抗体検査 予防接種)
																妊婦	小児	左記以外	
青木産婦人科医院	大手 1-18-5	52-0649	産婦人科																
あおぞらレディス&タニティクリニック	中洲 5764-1	54-4103	産婦人科									○			○				
あるがクリニック	湯の脇 2-6-3	78-1235	泌尿器科、内科、腎臓内科	○	○7ヶ月~※1	○7ヶ月~※1	○7ヶ月~※1	○7ヶ月~※1	○	○	○	○	○	○	○	○	○	○	○
いちょう並木クリニック	四賀 2417-2	58-5522	内科、消化器内科、小児科		○7ヶ月~※1	○7ヶ月~※1	○7ヶ月~※1	○7ヶ月~※1		○	○	○	○	○	○	○	○	○	○
上諏訪駅前ひろ整形外科	諏訪 1-6-17-7 諏訪 2F	78-8595	整形外科、リハビリテーション科														○	○	
上諏訪眼科クリニック	清水 1-8-17	58-8851	眼科																
上諏訪病院	大手 1-17-7	52-1650	精神科、心療内科															○	
きくち泌尿器科クリニック	上川 3-2314	78-1045	泌尿器科											○			○	○	○
岸耳鼻咽喉科医院	諏訪 2-1-29	52-2025	耳鼻咽喉科							○高校生~				○			○1才~	○	
きみづか整形外科	上川 3-2343	78-4001	整形外科、リハビリテーション科、リウマチ科															○	
くぼた耳鼻咽喉科医院	高島 1-31-3	57-1187	耳鼻咽喉科				○	○		○	○	○	○			○	○	○	○
こいけこどもクリニック	諏訪 1-6-17-7 諏訪 2F	75-5047	小児科、アレルギー科	○	○	○	○	○	○	○	○	○	○	○	○	○	○	○	○
こうのハートクリニック	中洲 5680-1	78-5810	内科、循環器内科								○	○	○		○	○	○3才~	○	○
小島クリニック	上川 3-2205-5	56-1212	内科、消化器科				○18才~				○	○	○	○	○	○	○	○	○
湖南関医院	湖南 5928	58-1680	内科、消化器科								○	○	○	○	○	○	○	○	○
小松整形外科	四賀 2417-6	75-2355	整形外科、リハビリテーション科																
小松内科クリニック	中洲 245-18	53-7631	内科、小児科、消化器科				○18才~				○	○	○	○	○	○	○	○	○
五味医院	大手 2-4-3	52-1126	内科、外科、小児科	○	○	○	○	○	○	○	○	○	○	○	○	○4ヶ月~	○	○	○
こやま乳腺・甲状腺クリニック	城南 1-2557-1	75-5800	乳腺外科、内分泌外科															○	
塩沢医院	大手 2-9-10	52-0038	内科				○18才~				○※1	○※1	○※1	○※1			○※1	○	○
清水眼科医院	湖岸通り 5-19-10	58-6802	眼科																
清水クリニック	湖岸通り 5-13-18	78-1625 ※4	内科、消化器科				○18才~				○18才~		○	○	○	○	○	○	○
小児科ごとうクリニック	上川 3-2506-2	58-1115	小児科	○	○	○	○	○	○	○	○	○	○	○			○		
諏訪城東病院	大手 2-3-5	52-3100	内科、外科、消化器科、循環器科 心療内科、精神科、神経科												○			○	○
諏訪赤十字病院	湖岸通り 5-11-50	52-6111	総合病院	○※2	○※2	○※2		○※2	○※2	○※2	○※2	○※2	○※2	○※2	○※2	○※2	○※2	○※2	○※3
諏訪豊田診療所	豊田 2434-2	52-1802	内科、小児科、呼吸器科、アレルギー科	○	○	○	○	○		○	○	○	○	○	○	○	○	○	○
すわ内科糖尿病クリニック	高島 1-14-1	75-1017	内科、糖尿病内科、泌尿器科、内分泌内科				○18才~				○18才~	○18才~	○18才~		○	○	○	○	○
高林内科呼吸器クリニック	湖岸通り 1-13-11	54-1159	内科、呼吸器科								○	○	○	○	○	○	○	○	○
なかす内科医院	中洲 3467-1	54-2230	内科								○		○		○		○	○	○
花田眼科	城南 2-2453-1	57-8788	眼科																
はやし小児科内科医院	湖南大曲 15	53-7888	小児科、内科	○	○	○	○	○	○	○	○	○	○	○	○	○	○	○	○
皮フ科わくいクリニック	四賀2258-7 7階・ビル1階	75-2231	皮膚科、アレルギー科																
松本医院	清水 2-4-12	52-3247	内科、小児科、胃腸科		○	○	○				○	○	○	○	○	○	○	○	○
みづうみ診療所	豊田 2400-9	54-2112	内科、外科、整形外科、泌尿器科、神経内科												○			○	
宮坂医院	元町 4-10	52-1711	内科、小児科、消化器内科、 リハビリテーション科	○	○	○	○	○	○	○	○	○	○	○	○	○	○	○	○
宮坂クリニック諏訪	豊田 3101-24	57-2700	人工透析															○	
みやざき皮フ科クリニック	高島 4-2021-1	78-0005	皮膚科																
やざわ虎クリニック	高島 1-21-14	57-8300	内科、外科				○18才~						○高3~	○	○	○	○13才~	○	○
柳沢医院	小和田南 1-3	52-0159	内科、神経内科、皮膚科				○				○	○	○	○	○	○	○	○	○
山口医院	諏訪 2-14-32	58-5252	整形外科、リウマチ科、内科															○	
吉江内科医院	渋崎 1794-1	52-2525	内科、小児科、消化器科	○	○	○	○	○	○	○	○	○	○	○	○	○	○	○	○
渡辺内科クリニック	四賀 1770-3	53-6088	内科、消化器内科		○	○	○	○			○	○	○	○	○	○	○	○	○

※1 要事前連絡

※2 必ず事前予約をお願いします。諏訪赤十字病院の小児科ワクチンについては、かかりつけの患者や特別な事情がある場合に個別に相談のうえ接種可能です。

※3 諏訪赤十字病院健診センターにて人間ドック、健康診断受診時に限り検査可能です。(外来ではお受けできません。)

※4 予約専用 53-1625 (コロナ、胃内視鏡、発熱外来)

3 訪問看護一覧

名 称	住 所	電話番号
諏訪赤十字訪問看護ステーション	諏訪市湖岸通り 5-11-50	5 7 - 5 1 5 1
訪問看護サテライトみづうみ	諏訪市豊田 2400-9	5 4 - 2 1 1 8
宮坂医院	諏訪市元町 4-10	5 2 - 1 7 1 1
諏訪豊田診療所	諏訪市豊田 2434-2	5 2 - 1 8 0 2
五味医院	諏訪市大手 2-4-3	5 2 - 1 1 2 6
上諏訪病院（精神科のみ）	諏訪市大手 1-17-7	5 2 - 1 6 5 0

訪問診療を行っている全ての医療機関は、連携している訪問看護ステーションなどを通じて訪問看護を行っています。

4 訪問リハビリテーション一覧

名 称	住 所	電話番号
宮坂医院	諏訪市元町 4-10	5 2 - 1 7 1 1
介護老人保健施設掬水	諏訪市豊田 837-1	5 8 - 3 2 3 2
老人保健施設みづうみ	諏訪市豊田 2400-9	5 4 - 2 1 1 1
介護老人保健施設かりんの里	諏訪市湖岸通り 5-11-5	5 7 - 5 7 5 5
きみづか整形外科	諏訪市上川 3-2343	7 8 - 4 0 0 3
上諏訪駅前ひろ整形外科	諏訪市諏訪 1-6-1 アーク諏訪 2F	7 8 - 8 5 9 5

5 歯科医院一覧

※諏訪市歯科医師会会員を掲載しています。

医療機関名	医師名	郵便番号	住 所 【諏訪市】	電話番号 (0266)	FAX 番号 (0266)	主たる診療科
あおば歯科クリニック	河瀬 雄治	392-0022	高島 1-21-14	54-4300	54-4300	歯・[矯正]・[小児]・[口外]
秋山歯科医院	秋山 清	392-0002	湯の脇 1-11-9	58-5271	57-0575	歯・[小児]
飯田歯科医院	飯田 隆夫	392-0004	諏訪 2-7-19	52-2019	52-2019	歯・[小児]
池田歯科医院	池田 守人 池田 岳史	392-0004	諏訪 2-2-10	52-0177	58-8077	歯・[矯正]・[小児]・[口外]
伊藤歯科医院	小口理恵子	392-0025	末広 3-12	52-1890	52-4646	歯・[小児]
笠原歯科医院	近江 誠一	392-0004	諏訪 1-7-4	52-0616	58-1270	歯
小口歯科医院	小口 理	392-0022	高島 1-31-16	52-0475	52-5075	歯・[小児]・[口外]
落合歯科医院	落合 公昭 落合 宏子	392-0016	豊田 2453	53-3800	58-7707	歯・[矯正]・[小児]
クリーン歯科医院	平林 辰夫 望月 亜里紗	392-0015	中洲福島 5644-1	58-8121	58-8137	歯・[矯正]・[小児]・[口外]
こなみ歯科医院	柏原 英尚	392-0131	湖南 5882-5	54-1678	54-1822	歯・[小児]
湖柳歯科医院	笠原 健一 笠原えりさ	392-0027	湖岸通り 5-17-1	53-0506	53-0506	歯・[小児]
正田歯科クリニック	正田 行穂	392-0131	湖南 125-1	54-2575	78-8699	歯・[小児]
諏訪矯正・予防歯科4S ^{フォーエス}	吉澤 光弘	392-0015	中洲 421	53-2666	78-9888	歯・[矯正]・[小児]・[口外]
スワン歯科クリニック	古畑喜一郎	392-0017	城南 2-2311-2	78-7730	78-7524	歯・[小児]
中根歯科医院	中根 和子	392-0027	湖岸通り 2-14-12	52-1203	52-1203	歯
なごみ歯科クリニック	小口 俊和	392-0015	中洲中金子 3245-1	57-6480	57-0753	歯・[小児]・[口外]
根橋歯科医院	根橋 克明	392-0024	小和田 6-19	52-1562	53-3289	歯・[小児]
平林歯科医院	平林 明 平林 右子	392-0026	大手 1-16-2	52-1741	58-8160	歯・[小児]
藤森歯科クリニック	藤森 克俊	392-0017	城南 1-2553-6	52-1182	52-6480	歯・[小児]・[口外]
堀歯科医院	藤森 民雄 藤森 章浩	392-0027	湖岸通り 4-5-18	52-1659	52-1659	歯・[小児]
ますざわ歯科医院	増澤 秀保	392-0004	諏訪 1-21-13	52-1011	53-8044	歯・[小児]
丸茂歯科医院	丸茂 清信 丸茂美津子 川崎 清美	392-0016	豊田 1037-2	58-0150	58-0150	歯・[小児]
宮坂歯科医院	宮坂 寛	392-0026	大手 1-18-10	58-1805	58-1805	歯・[矯正]・[小児]・[口外]
やまびこ歯科診療所	塩原 数馬	392-0013	沖田町 3-22-2	78-7131	78-7132	歯・[矯正]・[小児]・[口外]
ロッキー歯科医院	中根 領 中根 宏	392-0015	中洲 3612-4	58-3310	58-1663	歯・[小児]

6 保険薬局一覧

※諏訪市内の諏訪薬剤師会加盟の薬局を掲載しています。

薬局名	住 所 【諏訪市】	電話番号 (0266)	FAX 番号 (0266)	営業時間	休日
アイン諏訪薬局	湖岸通り 5-1135-11	58-6450	58-3820	8:45~18:00 (土曜日 9:00~13:00)	日・祝日
あおぞら薬局	湯の脇 2-6-14	54-5151	54-5151	8:30~19:00 (土曜日~18:00)	日・祝日
岩波湖畔薬局	高島 2-1201-44	54-1873	54-1801	8:30~21:00 (土曜日~18:00)	日・祝日
エイコー堂原田薬局	小和田南 15-22	58-8040	58-8040	9:00~19:00 (土曜日~18:00)	日・祝日
大坂屋薬局	清水 2-7-22	52-7756	52-7869	8:30~19:30 (土曜日~18:00) (日曜日 9:00~13:00)	祝日
片倉フレンド薬局	豊田橋下 1243-5	57-2876	57-2876	9:00~18:00 (土曜日~13:00)	祝日
片倉薬局	四賀 2257-6	58-0529	58-0529	月・水・金 9:00~18:00、火・木 9:00~21:00 (土曜日~13:00 土・日 19:00~21:00)	日・祝日
共創未来 クローバー薬局	中洲 5680-1	78-6126	78-6129	月~木 9:00~18:30 金・土 9:00~12:30	日・祝日
クオール大手薬局	大手 1-16-6	56-1150	56-1350	8:30~18:00 (土曜日~16:00)	日・祝日
クスのアオキ諏訪上川薬局	上川 2-2122-1	78-4601	78-4602	9:00~18:00 (土曜日~13:00)	日・祝日
クスのアオキ諏訪四賀薬局	四賀 2413-2	75-5291	75-5292	9:00~18:00 (土曜日~12:00)	日・祝日
こころ薬局	高島 1-21-1	54-2788	54-2789	8:30~18:00 (土曜日~12:30)	日・祝日
小山薬局	四賀 1828	58-2177	58-0512	9:00~19:00 (月~土)	日・祝日
スギ薬局諏訪インター店	中洲 2932	78-7023	78-7024	月~金 10:00~14:00・15:00~19:00	土・日・祝
諏訪スター薬局	湖岸通り 1-156-15	78-1378	78-1379	8:30~18:30 (土曜日~12:30)	日・祝日
ライフ薬局諏訪	高島 2-1279-3	53-6288	53-8817	9:00~18:00 (土曜日~13:00)	日・祝日
太陽堂薬局	小和田 19-10	52-0559	53-9248	9:00~18:00 (土曜日~13:00)	日・祝日
アイン薬局諏訪豊田店	豊田 2437-2	75-5840	75-5860	月~水・金 9:00~18:30 木 9:00~18:00 土 9:00~15:00	日・祝日
上諏訪薬局	大手 2-3-10	75-8007	75-8008	9:00~18:30 (土曜日~13:00)	日・祝日
諏訪薬局	豊田 263-1	54-2820	54-2821	9:00~18:00 (土曜日~13:00)	日・祝日
高島スター薬局	高島 1-13-18	78-8666	78-8675	月・火・木・金 8:30~18:30 水 9:00~17:00 土 8:30~13:30	日・祝日
白馬堂薬局	諏訪 1-16-1	52-0826	52-0826	8:30~18:30	日・祝日
橋本屋薬局	高島 1-8-15	52-2557	52-0360	9:00~18:00 (土曜日~12:00)	日・祝日
ふたば湖南薬局	湖南 5932-1	75-1458	75-1468	9:00~18:00 (土曜日~13:00)	日・祝日
ふたば元町薬局	元町 4-11	75-0288	75-0289	8:30~13:00 (土曜日~12:30) 14:15~18:00	日・祝日
二葉薬局	大手 1-3-2	52-1242	52-3460	9:00~18:00 (土曜日~17:00)	日・祝日
モリキ諏訪城南薬局	城南 1-2561-1	78-8652	78-8653	9:00~18:00 (土曜日~17:00)	日・祝日
薬局マツモトキヨシ赤沼店	四賀赤沼 1625	58-9006	58-1136	9:00~19:00 (月~土)	日・祝日
薬局マツモトキヨシ大和店	湖岸通り 2-305-1	54-5101	54-5082	9:00~19:00 (月~土)	日・祝日
薬局マツモトキヨシ 上諏訪駅前店	諏訪 1-6-1	54-3120	54-3121	9:00~18:00 (土曜日~13:00)	日・祝日
ららくま薬局	上川 3-2292-1	58-0090	58-0095	8:45~18:00 (月~土)	日・祝日

7 介護保険居宅サービス提供事業所等一覧

諏訪市地域包括支援センター等

介護や介護予防、福祉サービス全般に関するご相談等の受付を行います。

事業所名	所在地	電話番号	FAX番号	介護予防
諏訪市地域包括支援センター	諏訪市高島 1-22-30 諏訪市役所高齢者福祉課内	52-4141	53-6073	○
諏訪市在宅介護支援センター 「かりんの里」	諏訪市湖岸通り 5-11-5 介護老人保健施設かりんの里内	57-5533	57-5537	
諏訪市在宅介護支援センター 「湯の里」	諏訪市四賀飯島 2213-1 デイサービスセンター湯の里内	57-1000	57-3800	
諏訪市在宅介護支援センター 「西山の里」	諏訪市湖南 4016-1 デイサービスセンター西山の里内	56-1000	57-1711	
聖母在宅介護支援センター	諏訪市大和 1-5-7	52-3512	56-2244	

介護保険に関する事業所

【居宅介護支援（ケアプラン作成）】

ケアマネジャー（介護支援専門員）が在籍する事業者で、ケアプラン作成の窓口、要介護認定申請の代行、サービス事業者との連絡・調整などを行います。

事業所名	所在地	電話番号	FAX番号	介護予防
かりんの里 指定居宅介護支援事業所	諏訪市湖岸通り 5-11-5 介護老人保健施設かりんの里内	57-5533	57-5537	○
諏訪市社会福祉協議会 介護相談センター湯の里	諏訪市四賀飯島 2213-1 デイサービスセンター湯の里内	57-1000	57-3800	○
諏訪市社会福祉協議会 介護相談センター西山の里	諏訪市湖南 4016-1 デイサービスセンター西山の里内	56-1000	57-1711	○
聖母介護支援センター	諏訪市大和 1-5-7	52-3512	56-2244	○
ケアネットセンターすわこ	諏訪市豊田 2400-9	57-5089	57-5102	○
宮坂医院居宅介護支援事業所	諏訪市元町 4-10	52-1083	52-8115	○
居宅介護支援事業所 ころろ高島	諏訪市高島 1-21-14	54-5613	78-3830	○
いぶき居宅介護支援事業所	諏訪市中洲 2536-1	75-2122	75-2883	○
みよし家介護サービス 居宅介護支援事業所	諏訪市湯の脇 2-9-13	78-7231	58-7201	○
諏訪赤十字居宅介護支援事業所	諏訪市湖岸通り 5-11-50	57-6128	57-6016	
居宅介護支援事業所 掬水	諏訪市豊田 837-1	58-3232	58-3202	○
居宅介護支援事業所 ゆうな	諏訪市沖田町 3-12 センタービル 2F	55-3074	55-2970	○
ケアプランセンターかいき諏訪	諏訪市四賀 122-1	78-3308	78-3209	○

【訪問介護（ホームヘルプ）】

ホームヘルパーが居宅を訪問し、入浴・排せつ・食事の世話などの「身体介護」や、調理・洗濯などの「生活援助」を行います。

事業所名	所在地	電話番号	FAX番号	現行相当	サービスA
諏訪市社会福祉協議会 指定訪問介護事業所 西山の里	諏訪市湖南 4016-1 デイサービスセンター西山の里	56-1499	57-1711	○	○
ケアネットセンターすわこ	諏訪市豊田 2400-9	57-5086	57-5102	○	○
かりんの里訪問介護事業所	諏訪市湖岸通り 5-11-5 介護老人保健施設かりんの里内	57-5261	57-5766	○	○
こころ高島	諏訪市高島 1-21-14	54-5565	78-3830	○	
諏訪交通株式会社福祉事業部	諏訪市四賀 103-6	53-1130	58-1194	○	
まごころホーム訪問介護事業所	諏訪市清水町 1-2-18 クレストハイツ清水 2F 201 号室	78-3002	78-3084	○	
すずらんの里訪問介護事業所	諏訪市高島 1-25-14 フジビル 201 号	54-3320	54-3340	○	
みよし家介護サービス訪問介護事業所	諏訪市湯の脇 2-9-13	78-7207	58-7201	○	
ニチイケアセンター諏訪城南	諏訪市城南 1-2658-2 イトウビル 2F	78-0041	78-0042	○	
ヘルパーステーションよつば	諏訪市湯の脇 1-14-6	84-1710	84-3062	○	
ヘルパーステーションすずか	諏訪市湖南 658-14	58-6887	78-1057	○	

※現行相当・サービスA…介護予防・日常生活支援総合事業（総合事業）のサービス。市町村が行う介護予防の取組み。

【訪問看護】

医師の指示により、看護師などが居宅を訪問し療養上の世話や診療の補助を行います。

事業所名	所在地	電話番号	FAX番号	介護予防
諏訪赤十字訪問看護ステーション	諏訪市湖岸通り 5-11-50 諏訪赤十字病院内	57-5151	57-6016	○
宮坂医院	諏訪市元町 4-10	52-1711	52-8115	○
諏訪豊田診療所	諏訪市豊田 2434-2	52-1802	53-9210	○
訪問看護サテライトみづうみ	諏訪市豊田 2400-9	54-2118	57-3030	○
ハーツ訪問ナースステーション	諏訪市高島 1-27-2	58-3050	55-2265	○
つるかめ訪問看護ステーション	諏訪市中洲 5317-1	55-7755	050 3145-0006	○

【定期巡回・随時対応型訪問介護看護】

訪問介護と訪問看護が連携をとって、1日に複数回の「短時間の定期訪問」と「随時の対応」を24時間対応で行います。

事業所名	所在地	電話番号	FAX番号	介護予防
イリーゼ諏訪定期巡回・随時対応型訪問介護看護センター	諏訪市高島 2-1284-1	56-1885	56-1884	

【訪問リハビリテーション】

事業所の医師の指示により、理学療法士や作業療法士、言語聴覚士が訪問し、居宅での生活機能の維持・向上のためのリハビリテーションを行います。

事業所名	所在地	電話番号	FAX番号	介護予防
介護老人保健施設 掬水	諏訪市豊田 837-1	58-3232	58-3202	○
老人保健施設みづうみ	諏訪市豊田 2400-9	54-2111	57-3030	○
介護老人保健施設かりんの里	諏訪市湖岸通り 5-11-5	57-5755	57-5766	○
宮坂医院	諏訪市元町 4-10	52-1711	52-8115	○
きみづか整形外科	諏訪市上川 3-2343	78-4003	78-4002	○
上諏訪駅前ひろ整形外科	諏訪市諏訪 1-6-1 アーク諏訪 2F	78-8595	78-8935	○

【訪問入浴介護】

介護職員と看護職員が移動入浴車で居宅を訪問し、サービス事業者が持参した浴槽で入浴介護を行います。

事業所名	所在地	電話番号	FAX番号	介護予防
諏訪市社会福祉協議会 指定訪問入浴介護事業所	諏訪市四賀 1844-6	52-0088	52-0070	○

【通所介護（デイサービス）】

通所介護施設で、食事、入浴などの日常生活上の支援や機能訓練を日帰りで利用できます。

事業所名	所在地	電話番号	FAX番号	現行相当	サービスA
デイサービスセンター聖母憩の家	諏訪市大和 1-5-7	52-1594	52-2252	○	○
デイサービスセンター湯の里	諏訪市四賀飯島 2213-1	57-1800	57-3800	○	○
諏訪市デイサービスセンター 西山の里	諏訪市湖南 4016-1	56-1700	57-1711	○	○
すばらしき仲間たち	諏訪市湖南 4894-1	57-3108	57-2140	○	○
デイサービスきたえる一む諏訪	諏訪市四賀赤沼 1982-2	78-8767	78-8822	○	

※現行相当・サービスA…介護予防・日常生活支援総合事業（総合事業）のサービス。市町村が行う介護予防の取組み。

【地域密着型通所介護（定員18人以下のデイサービス）】

小規模な通所介護施設で、日常生活上の支援や機能訓練などのサービスを受けられます。

事業所名	所在地	電話番号	FAX番号	現行相当	サービスA
小さなデイ穂の花	諏訪市湖南 6581-5	58-0288	58-0288	○	○
こころ高島	諏訪市高島 3-1300-1	54-5564	54-5561	○	
アストレ城南	諏訪市高島 1-17-6	56-6060	56-6070	○	○
宅幼老所あやとり	諏訪市小和田 9-6	52-6229	52-6229	○	
リハビリデイサービスいずみ	諏訪市上川 1-1544	52-1677	52-5678	○	
かりんの里デイサービスセンターあおぞら	諏訪市四賀桑原 861	54-2210	54-2215	○	○
かりんの里デイサービスセンターうららか	諏訪市中洲下金子 3838-4	54-3361	54-3362	○	○
かりんの里複合福祉施設 デイサービスセンターきずな	諏訪市高島 1-1-11	52-7111	52-7132	○	○
パセオとよだ	諏訪市豊田 3040-1	55-2507	55-6217	○	
デイサービス湖岸通り	諏訪市湖岸通り 2-305-1	54-5100	54-5222	○	○
みんなのデイハウスにじのわ	諏訪市高島 3-1405-11	55-5240	55-7482	○	
パワーリハビリかいき諏訪	諏訪市四賀 122-1 パリス 1号館	78-3308	78-3209	○	
元気作りジム おれんじ	諏訪市中洲 5672-4	84-0976	84-0976	○	

※現行相当・サービスA…介護予防・日常生活支援総合事業（総合事業）のサービス。市町村が行う介護予防の取組み。

【総合事業 通所型サービスA 単独事業所】（サービスAのみ提供）

介護予防・日常生活支援総合事業（総合事業）のサービス。通所介護施設（デイサービスセンター）で日常生活上の支援や機能訓練、運動、レクリエーションなど行います。

事業所名	所在地	電話番号	FAX番号
すわいきいき教室 ラ・サンテ	諏訪市四賀飯島 2213-1	57-0088	57-3800
阿部整骨院介護予防事業所 さにい〜♪	諏訪市湖南 6539-2	53-1282	53-1286

【通所リハビリテーション（デイケア）】

介護老人保健施設や病院、診療所などで、食事などの日常生活上の支援や機能訓練、リハビリテーションを受けられます。

事業所名	所在地	電話番号	FAX番号	介護予防
介護老人保健施設かりんの里	諏訪市湖岸通り 5-11-5	57-5755	57-5766	○
介護老人保健施設掬水	諏訪市豊田 837-1	58-3232	58-3202	○
サテライト老健こまくさの森 （休止）	諏訪市中洲 5924	53-8833	58-7277	○
老人保健施設みづうみ	諏訪市豊田 2400-9	54-2111	57-3030	○
上諏訪駅前ひろ整形外科	諏訪市諏訪 1-6-1 アーク諏訪 2F	78-8595	78-8935	○

【福祉用具貸与・販売】

日常生活の自立を助けるための福祉用具のレンタル・販売をします。

事業所名	所在地	電話番号	FAX番号	介護予防
株式会社ハトヤ・ムトウ ※販売のみ	諏訪市中洲三ツ俣 5709-31	52-1555	52-1557	
みよし家介護サービス	諏訪市湯の脇 2-9-13	58-7205	58-7201	○
介護ショップこころ	諏訪市高島 1-21-14	54-5569	54-6002	○
聖母グッドライフ	諏訪市湖南 4894-1	78-3561	78-3562	○
サクラケア諏訪店	諏訪市中洲 5709-24	52-4117	52-4116	○

【短期入所生活介護（ショートステイ）】

介護老人福祉施設などに短期間入所して、日常生活上の支援や機能訓練などが受けられます。

事業所名	所在地	電話番号	FAX番号	介護予防
すばらしき仲間たち	諏訪市湖南 4894-1	57-2111	57-2002	○
かりんの里複合福祉施設	諏訪市高島 1-1-11	52-7111	52-7132	○
うぐいすの森	諏訪市沖田町 4-2-1	75-1212	75-1222	○

【短期入所療養介護（医療型ショートステイ）】

介護老人保健施設や医療施設などに短期間入所して、看護や医学的管理下での介護や支援、日常生活上の世話や機能訓練などが受けられます。

事業所名	所在地	電話番号	FAX番号	介護予防
介護老人保健施設かりんの里	諏訪市湖岸通り 5-11-5	57-5755	57-5766	○
介護老人保健施設掬水	諏訪市豊田 837-1	58-3232	58-3202	○
サテライト老健こまくさの森	諏訪市中洲 5924	53-8833	58-7277	○
老人保健施設みづうみ	諏訪市豊田 2400-9	54-2111	57-3030	○

【認知症対応型共同生活介護（グループホーム）】

認知症の人が共同生活する住宅で、食事、入浴、排せつなどの日常生活上の支援や機能訓練などのサービスが受けられます。

事業所名	所在地	電話番号	FAX番号	介護予防
グループホームこまくさの森	諏訪市中洲 5924	53-8811	53-8815	
かりんの里複合福祉施設 グループホームかりん	諏訪市高島 1-1-11	52-7111	52-7132	○
ニチイケアセンター四賀	諏訪市四賀 1965-1	54-2181	54-2182	○
グループホームとよだ	諏訪市豊田 101	78-3032	52-5801	○
こころのひろばグループホーム	諏訪市高島 1-21-14	54-5615	54-5618	○
グループホーム 諏訪沖田	諏訪市沖田町 1-141-3	78-3120	78-3125	○
愛の家グループホーム諏訪湖南	諏訪市湖南 3909-1	78-7377	78-7378	○

【認知症対応型通所介護】

認知症の人を対象にした通所介護。日常生活上の支援や機能訓練などが受けられます。

事業所名	所在地	電話番号	FAX番号	介護予防
ニチイケアセンター四賀	諏訪市四賀 1965-1	54-2181	54-2182	

【小規模多機能型居宅介護】

通いを中心に、利用者の選択に応じて訪問や短期間の宿泊のサービスを組み合わせた多機能なサービスが受けられます。

事業所名	所在地	電話番号	FAX番号	介護予防
小規模多機能ホーム集皆所とよだ	諏訪市豊田 101	78-3043	52-5802	○
こころのひろば小規模多機能型 居宅介護事業所	諏訪市高島 1-21-14	54-5611	54-5618	○
小規模多機能居宅 倶楽部 いずみ	諏訪市大手 2-17-2	75-1423	52-5678	○
いぶきゆいの家	諏訪市中洲 2536-1	75-2331	75-2883	○
宅老所いぶき	諏訪市中洲 5373-1	78-8677	78-8167	○

【特定施設入居者生活介護】

指定を受けた有料老人ホームなどの特定施設に入居して、入浴、排せつ、食事などの介護やその他の日常生活上の世話、機能訓練、療養上の世話を受けられます。

事業所名	所在地	電話番号	FAX番号	介護予防
特定こころ高島	諏訪市高島 3-1300-1	54-5560	54-5561	○
ウィズ諏訪	諏訪市中洲 5853-5	54-3636	54-3639	○
イリーゼ・セントベル諏訪湖	諏訪市大和 1-5-5	52-8123	52-8283	○
こころのひろば特定	諏訪市高島 1-21-14	54-5612	54-5618	○
イリーゼ高島城	諏訪市高島 2-1284-1	56-1885	56-1884	○
すばらしき仲間たち	諏訪市湖南 4894-1	78-5271	78-5273	○

居宅療養管理指導	医師や歯科医師、薬剤師、管理栄養士、歯科衛生士などが、通院が困難な利用者の居宅を訪問し、療養上の管理や指導をします。 詳しくは、市役所または各医療機関・ケアマネジャー等にお問い合わせください。	○
----------	---	---

8 介護保険施設一覧

【介護老人福祉施設（特別養護老人ホーム）】

事業所名	所在地	電話番号	FAX番号	ベッド数		短期入所
				個室	多床室	
すばらしき仲間たち	諏訪市湖南 4894-1	57-2111	57-2002	0	74	○
かりんの里複合福祉施設	諏訪市高島 1-1-11	52-7111	52-7132	29	0	○
ふくろうの森	諏訪市四賀 2398-1	53-5577	54-2255	100	0	×
こころのひろば特養	諏訪市高島 1-21-14	54-5616	54-5618	29	0	×
うぐいすの森	諏訪市沖田町 4-2-1	75-1212	75-1222	29	0	○

【介護老人保健施設】

事業所名	所在地	電話番号	FAX番号	ベッド数		短期入所
				個室	多床室	
かりんの里	諏訪市湖岸通り 5-11-5	57-5755	57-5766	12	88	○
掬水	諏訪市豊田 837-1	58-3232	58-3202	0	100	○
こまくさの森	諏訪市中洲 5924	53-8833	58-7277	13	16	○
老人保健施設みづうみ	諏訪市豊田 2400-9	54-2111	57-3030	79	0	○

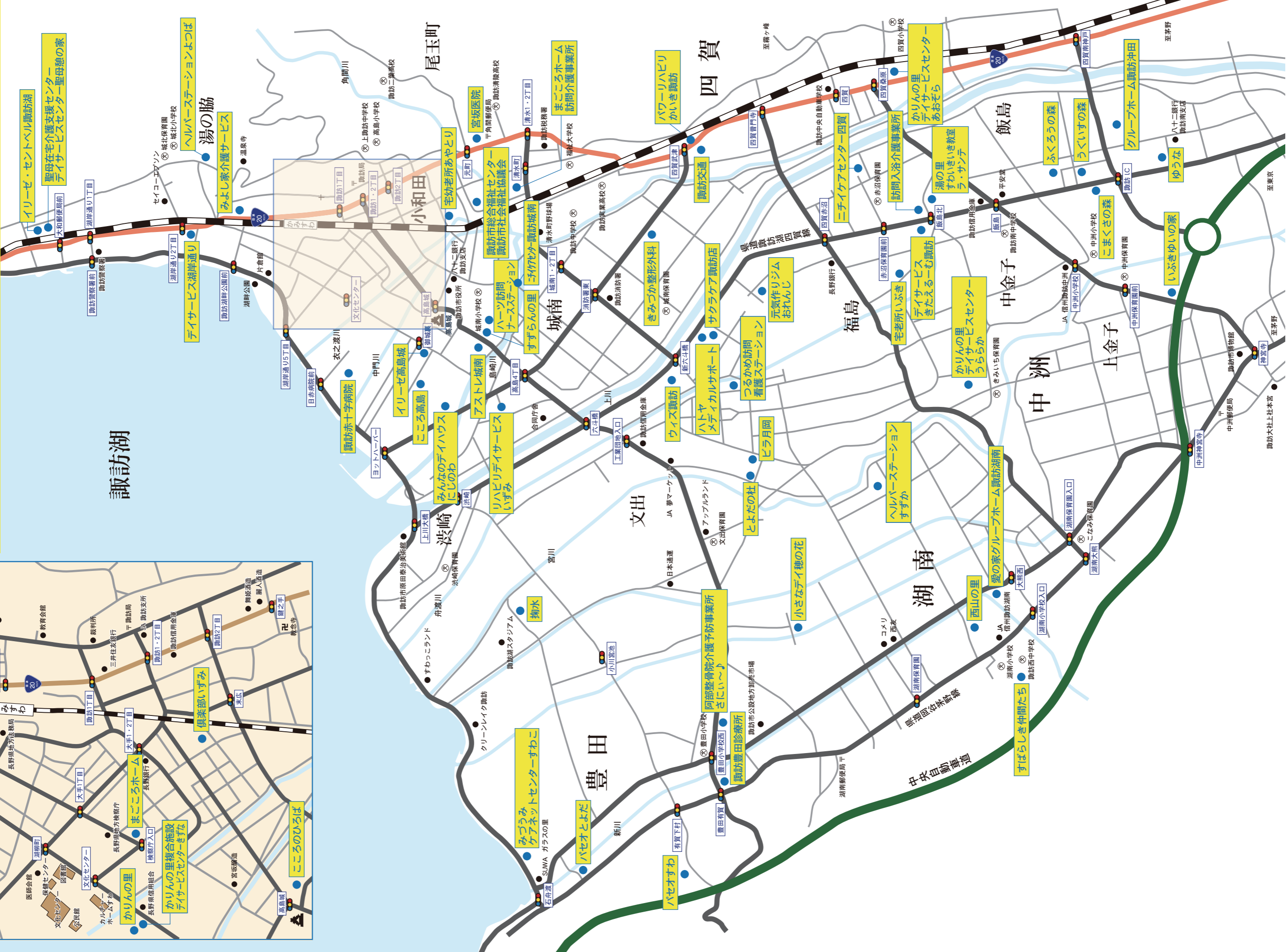
諏訪市介護保険事業所等一覧（法人別）

法人名	住所/施設	相談窓口	施設サービス	居宅サービスの事業種別と事業所名																住宅型 有料老人 ホーム	
				支援センター	介護保険 施設 (特別養護老人 ホーム・介護老 人保健施設等)	居宅介護 支援 (ケアプラン作成)	訪問サービス				通所サービス			ショートステイ		認知症対応サービス		複合サービス	特定施設		福祉用具
							訪問介護	訪問看護	訪問リハビリ テーション	訪問入浴 介護	通所介護 (デイサービス)	地域密着型 通所介護 (18人以下/件70)	通所リハビリ テーション (デイケア)	短期入所 生活介護	短期入所 療養介護	認知症対応 型共同生活 介護(GH)	認知症対応 型通所 介護				
諏訪市	高島 1-22-30 高齢者福祉課	諏訪市地域包括 支援センター																			
諏訪市社会福祉協議会 小和田 19-3 諏訪市総合福祉センター 湯小路いきいき元気館	四賀飯島 2213-1 湯の里	在宅介護支援セ ンター湯の里		介護相談センター 湯の里						デイサービスセンター 湯の里	◇総合事業 通所型サービスA すわいきいき教室ラ・サンテ										
	湖南 4016-1 西山の里	在宅介護支援セ ンター西山の里		介護相談センター 西山の里	訪問介護事業所 西山の里					デイサービスセンター 西山の里											
	訪問入浴介護事業所 四賀 1844-6																				
	アストレ城南 高島 1-17-6										アストレ 城南										
	小さなデイ穂の花 湖南 6581-5										小さなデ イ穂の花										
社会福祉法人 諏訪福祉会	湖岸通り 5-11-5 かりんの里	在宅介護支援セン ターかりんの里	介護老人保健施設 かりんの里	居宅介護支援事業所 かりんの里	かりんの里 訪問介護 事業所					四賀桑原 861 かりんの里デイサービス センターあおぞら 中州下金子 3838-4 かりんの里デイサー ビスセンターうららか	介護老人保健施設 かりんの里		介護老人保健施設 かりんの里								
	高島 1-1-11 かりんの里複合施設		介護老人福祉施設 (特別養護老人ホーム) かりんの里複合施設							高島 1-1-11 かりんの里デイサービ スセンターさすな			かりんの里複 合福祉施設		かりんの里複合 福祉施設グルー プホームかりん						
社会福祉法人 聖母の会	湖南 4894-1 すばらしき仲間たち		特別養護老人ホーム すばらしき仲間たち										すばらしき 仲間たち					すばらしき 仲間たち	聖母グッ ドライブ	有料老人ホーム すばらしき 仲間たち	
	大和 1-5-7 聖母在宅介護支援センター	聖母在宅介護 支援センター		聖母介護支 援センター						デイサービスセンター 聖母憩の家											
社会福祉法人 こころ	高島 1-21-14 こころのひろば		介護老人福祉施設 (特別養護老人ホーム) こころのひろば	居宅介護支援事業所 こころ高島	こころ高島													こころの ひろば グループホーム	小規模多機能型 居宅介護事業所 こころの ひろば	こころのひ ろば特定	介護ショップ こころ
	高島 3-1300-1 こころ高島									こころ高島										特定こころ 高島	
社会福祉法人平成会 (塩尻市)	豊田 837-1 掬水		介護老人保 健施設掬水	居宅介護支援事業所 掬水								介護老人保健施設 掬水		介護老人保健施設 掬水							
J A長野厚生連 富士見高原医療福祉センター	豊田 2400-9 みづうみ		老人保健施設 みづうみ	ケアネットセ ンターすわこ	ケアネットセ ンターすわこ	訪問看護サテラ イトみづうみ	老人保健施設 みづうみ					老人保健施設 みづうみ		老人保健施設 みづうみ							
医療法人こまくさ会 茅野市ちの 3000-1 池田医院	こまくさの森 中洲 5924		サテライト老健 こまくさの森									サテライト老健 こまくさの森(休止)		サテライト老健 こまくさの森	グループホーム こまくさの森						
社会福祉法人 こまくさ福祉会 茅野市ちの 3000-1 池田医院	ふくろうの森 四賀 2398-1		特別養護老人ホーム ふくろうの森																		
	うぐいすの森 沖田町 4-2-1		地域密着型特別 養護老人ホーム うぐいすの森											うぐいすの森							
諏訪赤十字病院	湖岸通り 5-11-50			諏訪赤十字 居宅介護支援事業所		諏訪赤十字 訪問看護ステーション															
HITOWA ケアサービス 株式会社 東京都港区港南	イリーゼ高島城 高島 2-1284-1					◇イリーゼ諏訪 定期巡回・随時対応型訪問介護看護センター														イリーゼ 高島城	
	イリーゼ・セント ベル諏訪湖 大和 1-5-5																			イリーゼ・セント ベル諏訪湖	
宮坂医院	元町 4-10			宮坂医院 居宅介護支援事業所		宮坂医院	宮坂医院														
諏訪豊田診療所	豊田 2434-2					諏訪豊田 診療所															
きみづか整形外科	上川 3-2343						きみづか 整形外科														
上諏訪駅前 ひろ整形外科	諏訪 1-6-1 アーク諏訪 2F						上諏訪駅前 ひろ整形外科				上諏訪駅前 ひろ整形外科										

法人名	住所/施設	相談窓口	施設サービス	居宅サービスの事業種別と事業所名												住宅型 有料老人 ホーム			
		支援センター	介護保険 施設 (特別養護老人 ホーム・介護老 人保健施設等)	居宅介護 支援 (ケアプラン作成)	訪問サービス				通所サービス			ショートステイ		認知症対応サービス			複合サービス	特定施設	福祉用具
					訪問介護	訪問看護	訪問リハビ テーション	訪問入浴 介護	通所介護 (デイサービス)	地域密着型 通所介護 (18人以下/件別)	通所リハビ テーション (デイケア)	短期入所 生活介護	短期入所 療養介護	認知症対応 型共同生活 介護(GH)	認知症対応 型通所介護		小規模多機能 型居宅介護	特定施設入居 者生活介護	福祉用具 貸与・販売
株式会社一夢希	中洲 2536-1			いぶき居宅介護支援 事業所												中洲 2536-1 いぶきゆいの家 中洲 5373-1 宅老所いぶき			いぶきゆいの家
有限会社金中三義屋	湯の脇 2-9-13			みよし家介護サービス 居宅介護支援事業所	みよし家介護サービス 訪問介護事業所														みよし家 介護サービス
特定非営利活動法人 ハートリンク	小和田 9-6 宅幼老所あやとり									宅幼老所あやとり									
(有)太星	沖田町 3-12 センタービル 2F			居宅介護支援事業所 ゆうな															
諏訪交通株式会社	四賀 103-6				諏訪交通														
株式会社まごころ ホーム	湖岸通り 5-20-10				清水 1-2-18 クレストハイツ 清水 201 まごころホーム 訪問介護事業所														まごころ ホーム
未来・ケアサポート 株式会社	高島 1-25-14 フジビル 201 号				すずらんのみ 訪問介護事業所														
株式会社いずみ	上川 1-1544									リハビリデイサ ービスいずみ						大手 2-17-2 倶楽部いずみ			
株式会社クローバー	下諏訪町 東鷹野町 4946-3									豊田 3040-1 パセオとよだ									豊田 3952-1 パセオすわ
株式会社長野環境シ ステム	岡谷市川岸中 2-7-11								四賀赤沼 1982-2 デイサービス きたえる一む諏訪										
合同会社ヘルパース テーションよつば	湯の脇 1-14-6				ヘルパーステーショ ンよつば														
イノベイトサポート(株)	湖南 658-14				ヘルパーステーショ ンすずか														
株式会社金屋	箕輪町中箕輪 14016-6694									湖岸通り 2- 305-1 デイサービス 湖岸通り									
㈱向日葵	高島 3-1405-11									みんなのデイハ ウスにじのわ									
株式会社ニチイ学館	千代田区神田駿 河台 4-6				城南 1-2658-2 イカビ 2F ニチイケアセンター諏訪城南								四賀 1965-1 ニチイケアセンター四賀	四賀 1965-1 ニチイケアセンター四賀					
株式会社創生環ライ フケアサポート	豊田 101 高齢者複合施設 とよだの杜												グループホ ームとよだ	小規模多機能ホーム 集会所とよだ					グループリビング とよだ
株式会社ソーシャ ル・ネットワーク (塩尻市広丘)	中洲 5853-5 ウィズ諏訪															介護付有料老人 ホームウィズ諏訪			
㈱ハトヤ・ムトウ	中洲 5709-31																		㈱ハトヤ・ムトウ (販売のみ)
(有)月岡ケアサービス	豊田 96																		ピラ月岡
株式会社グッドケア	湖南 6539-2 阿部整骨院								◇総合事業 通所型サービスA 阿部整骨院介護予防事業所さにい〜♪										
合同会社ALFA	高島 1-27-2																		
パワーリハビリ かいき諏訪	四賀 122-1 パリス 1 号館			ケアプランセン ターかいき諏訪						パワーリハビリ かいき諏訪									
メディカルケア 株式会社	千曲市大字小島 3172																		中洲 5709-24 サクラケア 諏訪店
エフビー介護サー ビス株式会社	佐久市長土呂 159-2												沖田町 1-141-3 グループホーム 諏訪沖田						
株式会社エルモ	中洲 5317-1																		
メディカル・ケア・サ ービス株式会社	埼玉県さいたま 市中央区新都心 11-2															湖南 3909-1 愛の家グループ ホーム諏訪湖南			
合同会社元気作り ジムおれんじ	中洲 5672-4									元気作りジ ムおれんじ									



諏訪市介護保険居宅サービス提供事業所マップ
(令和6年3月現在)





諏訪市地域医療・介護連携推進センター

ライフドアすわ

諏訪市湖岸通り5-12-5 諏訪市医師会館内

平日8:30-17:00

TEL0266-78-0477 FAX0266-78-0478

E-mail info@lifedoor-suwa.jp

http://www.lifedoor-suwa.jp/

◆ライフドアすわの4つの事業◆

(事業分野の凡例)

①在宅医療・介護連携推進事業(医療介護連携)

③認知症総合支援事業(認知症支援)

②生活支援体制整備事業(生活支援)

④地域ケア会議推進事業(地域ケア会議)

《 令和5年度 ライフドアすわの主要な事業 》

月日	事業	事業区分
通年		
	運営会議(毎週水曜日)	全般
	諏訪市との定期協議(毎月第3水曜日)	全般
	広報・啓発活動(ライフドアすわ通信、ホームページなど)	医療介護連携推進
	〔諏訪市居宅介護支援事業所等連絡会〕(毎月1回)参加	医療介護連携推進
	相談事業(随時)	医療介護連携推進 認知症総合支援
	生活支援体制整備コーディネーターが〔民生児童委員協議会地区会〕に参加(隔月)	生活支援体制整備
	すわっこいきいき体操の普及・介護予防推進、居場所づくり、サロン活動支援など	生活支援体制整備
	在宅福祉サービス「びびの手」サポーター養成、利用者とのマッチング	生活支援体制整備
	〔諏訪市公共交通会議・諏訪市地域公共交通活性化協議会〕参加 高齢者の移動手段確保、かりんちゃんバス利用促進等	生活支援体制整備
	〔認知症初期集中支援チーム〕チーム会議(毎月1回)	認知症総合支援
	認知症カフェ「えがお」(毎月第3火曜日)	認知症総合支援
	認知症地域支援推進員活動(認知症に関する知識の普及・啓発、グループ支援等)	認知症総合支援
	ライフドアすわ〔出前講座〕 * 認知症を予防する生活習慣 * 在宅介護で利用できるサービスについて * 上手な医療のかかり方 * 「人生100年時代」の地域づくり * 「もしばなゲーム」をしてみませんか * すわっこいきいき体操 * 住み慣れた場所で自分らしく暮らすための知恵(ACP)	医療介護連携推進 生活支援体制整備 認知症総合支援
4月		
	〔諏訪市地域医療要覧〕、「医療機関ガイドマップ」、「もしもしドクター・すわ」、「もしもし歯医者さん・すわ」を医療機関・介護事業所等に配布	医療介護連携推進 地域ケア会議推進
9	長野日報新聞掲載「わが街で暮らす63」 「“明るい超高齢社会”に向けて」ライフドアすわ事務部長 関 隆雄	医療介護連携推進
~14	かりんちゃんバス無料乗車体験	生活支援体制整備
18	諏訪市人生会議(ACP)ワーキンググループ	医療介護連携推進
27	認知症初期集中支援チーム全体会 参加	認知症総合支援
28	第1層協議体コアメンバー会議 開催	生活支援体制整備
5月		
2	地域包括ケア推進会議運営会議 参加	地域ケア会議推進
9	諏訪市民生児童委員対象「諏訪市版りびんぐウイル」に関するアンケートを実施	医療介護連携推進
11	認知症地域支援ケア向上事業検討会(三者会議)	認知症総合支援
14	長野日報新聞掲載「わが街で暮らす64」 「ちょっと未来をみんなで考える」生活支援体制整備コーディネーター 柴田 裕美	医療介護連携推進
17	サロン対象「移動販売車希望調査」アンケート	生活支援体制整備
18	令和5年度第1回地域包括ケア推進会議 参加	地域ケア会議推進
19	諏訪市地域福祉計画策定委員会 参加	医療介護連携推進 生活支援体制整備
19	諏訪市医師会付属准看護学院授業「人間と生活・社会」講義	医療介護連携推進
21	神宮寺区災害時支え合いマップ講習会	生活支援体制整備
26	諏訪市地域福祉計画・地域福祉活動計画策定委員会及び策定部会合同学習会 参加	医療介護連携推進 生活支援体制整備
6月		
2	令和5年度地域包括ケア推進研修 参加	地域ケア会議推進

月日	事業	事業区分
6	認知症キャラバンメイト連絡会 参加	認知症総合支援
7	第1層協議体コアメンバー会議 開催	生活支援体制整備
11	長野日報新聞掲載「わが街で暮らす65」 「訪問いたします」 クオール大手薬局 管理薬剤師 福田 和博氏	医療介護連携推進
16	令和5年度第1回諏訪市第1層協議体 参加者30名	生活支援体制整備
20	「暮らしのお役立ちガイド」発行	生活支援体制整備
23	長野県アドバイザー事業「地域ケア会議推進」Web参加	地域ケア会議推進
26	諏訪保健福祉事務所より依頼 研修医講義「地域医療と介護について」	医療介護連携推進
27	諏訪広域連合介護保険委員会 参加	医療介護連携推進
28	諏訪市公共交通会議・地域公共交通活性化協議会 参加	生活支援体制整備
7月		
3	諏訪市人生会議(ACP)ワーキンググループ	医療介護連携推進
7	第1回多職種連携研修「睡眠の基礎について勉強してみませんか」WEB開催 諏訪日赤精神科 認定看護師 赤津 勲氏 参加者50名	医療介護連携推進
9	人生会議(ACP)アドバンスケアプランニングファシリテーター養成研修 参加	医療介護連携推進
9	長野日報新聞掲載「わが街で暮らす66」 「“ライフドアすわ”ってなに?7年目を迎えて」 ライフドアすわセンター長 小島洋二	医療介護連携推進
14	認知症初期集中支援チーム検討会 出席	認知症総合支援
20	6市町村認知症地域支援推進員交流会 出席	認知症総合支援
21	認知症地域支援ケア向上事業検討会(三者会議)	認知症総合支援
21	諏訪市医師学術講演会「認知症の高齢者と漢方薬」 WEB+会場視聴 大井戸診療所 院長 大澤 誠氏	医療介護連携推進
25	諏訪市地域福祉計画・地域福祉活動計画策定委員会 参加	医療介護連携推進 生活支援体制整備
27	「諏訪市版りびんぐウイル」を金子市長に報告(小島医師会長 松本副会長 宮坂前医師会長)	医療介護連携推進
8月		
4	地域包括ケア推進会議運営会議	地域ケア会議推進
5	開所6周年記念講演会「人生の終わりは自分で決める」参加者73名 杉山外科医院 院長 杉山 敦氏 諏訪市版りびんぐウイルについて 松本医院 院長 松本 宙明氏 湖南関医院 院長 関 元博氏	医療介護連携推進
7	第1層協議体コアメンバー会議 開催	生活支援体制整備
13	長野日報新聞掲載「わが街で暮らす67」 「家庭的な雰囲気の中で自分らしく～グループホームの支援」 高齢者複合施設とよだの杜統括施設長 今村 貴保氏	医療介護連携推進
22	諏訪市高齢者福祉計画・介護保険事業計画推進委員会 参加	医療介護連携推進
24	令和5年度第2回地域包括ケア推進会議	地域ケア会議推進
28	認知症啓発展 市役所1階ロビー展示(～9月8日まで)	認知症総合支援
29	地域福祉計画・地域福祉活動計画推進委員会	医療介護連携推進 生活支援体制整備
30	諏訪地域認知症疾患医療連携協議会出席	認知症総合支援
31	諏訪広域連合介護保険委員会出席	医療介護連携推進
9月		
	認知症啓発4コマ漫画リーフレット、パンフレット発行	認知症総合支援

月日	事業	事業区分
5	認知症キャラバンメイト連絡会 参加	認知症総合支援
6	諏訪保健福祉事務所より依頼 研修医講義「地域医療と介護について」	医療介護連携推進
7	諏訪広域連合介護保険委員会	医療介護連携推進
8	認知症啓発展(いきいき元気館 ～21日)	認知症総合支援
8	第1回諏訪赤十字訪問看護ステーション勉強会「ハザードマップを活用して災害に備えよう」WEB実施 諏訪市危機管理室 平林 正寛氏 (21名)	医療介護連携推進
10	長野日報新聞掲載「わが街で暮らす68」 「市町村を超えたつながりを地域の支援にいかす」 諏訪地域認知症疾患医療センター 認知症看護認定看護師 植松 洋子氏	医療介護連携推進
10	防災講演会(諏訪防災ネットワーク主催) 参加	生活支援体制整備
13	長野県医療政策課 視察	医療介護連携推進
19	諏訪市人生会議(ACP)ワーキンググループ 開催	医療介護連携推進
25	すわかいきいき体操推進リーダー連絡会	生活支援体制整備
25	ぴっぴの手サポーター募集説明会・養成講座	生活支援体制整備
26	認知症サポーターステップアップ講座	認知症総合支援
26	認知症地域支援ケア向上事業検討会議	認知症総合支援
29	令和5年度第2回諏訪市第1層協議体 参加者30名	生活支援体制整備
10月		
1	【健康まつり】に認知症啓発ブース開設	認知症総合支援
3	諏訪市地域公共交通会議・地域公共交通活性化協議会 参加	生活支援体制整備
8	長野日報新聞掲載「わが街で暮らす69」「在宅介護の『今来てほしい』に対応します」HITOWA ケアサービス(諏訪訪問介護看護センター)長 宮下 治美氏	医療介護連携推進
11	諏訪市人生会議(ACP)ワーキンググループコアメンバー会議	医療介護連携推進
11	認知症啓発展(駅前交流テラスすわかチャオ～19日)	認知症総合支援
11	諏訪地域タウンミーティング「地域づくり出合いのひろば」参加	生活支援体制整備
17	諏訪市地域福祉計画・活動計画策定部会 参加	医療介護連携推進 生活支援体制整備
19	すわかいきいき体操&クリーン活動in石彫公園(10名)	生活支援体制整備
19	都道府県・市町村担当者等研修～在宅医療・介護連携推進の更なる可能性を目指して～Web参加	医療介護連携推進
23	すわかいきいき体操&クリーン活動in石彫公園(5名)	生活支援体制整備
25	地域包括ケア推進会議に関する長野県アドバイザー事業(愛知県豊明市) Web参加	地域ケア会議推進
26	口腔衛生指導者講習参加	医療介護連携推進
31	諏訪広域連合介護保険委員会 参加	医療介護連携推進
11月		
2	地域包括ケア推進会議運営会議	地域ケア会議推進
8	地域包括ケア推進会議に関する長野県アドバイザー事業(愛知県豊明市) Web参加	地域ケア会議推進
10	認知症地域支援ケア向上事業検討会(三者会議)	認知症総合支援
12	長野日報新聞掲載「わが街で暮らす70」【『人生会議』ACPとは⑦～リビングウィル諏訪市版作成の試み～】 諏訪赤十字副院長 久島 英雄氏	医療介護連携推進
16	令和5年度第3回地域包括ケア推進会議	地域ケア会議推進
18	認知症予防・啓発講演会「認知症の人の不可解な行動を理解する」講師：特定非営利法人やじろペー理事 中澤純一氏 参加者 81名	認知症総合支援
28	諏訪赤十字病院看護専門学校授業「地域包括ケアについて」	医療介護連携推進 生活支援体制整備 認知症総合支援



月日	事業	事業区分
12月		
1	商工会議所と市内店舗での送迎、配達の可能性について情報交換	生活支援体制整備
4	諏訪保健福祉事務所より依頼 研修医講義「地域医療と介護について」	医療介護連携推進
5	認知症キャラバンメイト連絡会 参加	認知症総合支援
10	長野日報新聞掲載「わが街で暮らす71」「誰もが安心して暮らせるまちづくりを目指して～諏訪市高齢者福祉計画・介護保険事業計画～」 諏訪市健康福祉部長 守屋 和則氏	医療介護連携推進
12	諏訪市医師会「諏訪市版リビングウィル」説明会	医療介護連携推進
13・14	セブイレブと配達に係るヒアリング	生活支援体制整備
21	災害時住民支え合いマップに係る視察(原村社協)	生活支援体制整備
22	第3回第1層協議体 参加者30名	生活支援体制整備
25	市、包括、在介3者連絡会	生活支援体制整備
1月		
14	長野日報新聞掲載「わが街で暮らす72」「在宅生活を支える訪問リハビリテーションとは」介護老人保健施設かりんの里リハビリテーション科主任 杉元 鮎子氏	医療介護連携推進
16	諏訪広域連合介護保険委員会	医療介護連携推進
18	認知症地域支援ケア向上事業検討会(三者会議)	認知症総合支援
20	在宅医療講演会「たし算で生きる～がんステージ4からの生還～」 フリーアナウンサー 笠井信輔氏 ホテル浜の湯	医療介護連携推進
22	第2回諏訪市高齢者福祉計画・介護保険事業計画推進委員会 参加	医療介護連携推進
23	諏訪市人生会議(ACP)ワーキンググループ	地域ケア会議推進
23	6市町村認知症地域支援推進員交流会出席	認知症総合支援
29	広報すわか3月号掲載「在宅医療について」	医療介護連携推進
31	多職種協働セミナー「諏訪市版リビングウィルの活用について話し合しましょう」 参加者36名	地域ケア会議推進
2月		
1	地域包括ケア推進会議運営会議	地域ケア会議推進
6	認知症初期集中支援チーム チーム員研修伝達講習受講(1名)	認知症総合支援
8	医師・パラメディカル研修(WEB)「認知症の患者さんの行動には理由がある」	医療介護連携推進
9	諏訪赤十字病院看護専門学校授業講義「地域共生社会における多職種連携・多職種チームでの協働」	医療介護連携推進
11	長野日報新聞「わが街で暮らす73」「仲間と共に、思いがカタチとなる社会を目指して」株式会社 一夢希 代表取締役 藤森孝氏	医療介護連携推進
14	シニア大学講義「健康長寿県でのACP」	医療介護連携推進
15	令和5年度第4回地域包括ケア推進会議	地域ケア会議推進
16	諏訪市地域福祉計画・地域福祉活動計画策定委員会出席	医療介護連携推進
19	若年性認知症支援広域ネットワーク会議出席	認知症総合支援
20	第4回第1層協議体 参加者31名	生活支援体制整備
22	第2回多職種連携研修「お家でおいしく食べるために多職種で取り組む食支援」 宮坂医院認定在宅管理栄養士 松木裕子氏 参加者23名	医療介護連携推進
26	認知症相談事例独居宅訪問(認知症サポーター同行)	認知症総合支援
29	諏訪地域認知症疾患医療連携協議会出席	認知症総合支援
3月		
5	認知症キャラバンメイト連絡会	認知症総合支援
7	諏訪地域在宅医療・介護連携推進協議会に係る打合せ	医療介護連携推進
7	諏訪広域連合介護保険委員会	医療介護連携推進
10	長野日報新聞「わが街で暮らす74」「研修を通して多職種と連携する在宅支援」 ライフドアすわ 相沢紀子	医療介護連携推進
11	かりんちゃんバス無料乗車体験事前レクチャー	生活支援体制整備
12	認知症キャラバンメイトフォローアップ研修	認知症総合支援
21	すわかいきいき体操推進リーダー連絡会	生活支援体制整備
22	認知症地域支援・ケア向上事業検討会議	認知症総合支援
28	地域支え合い協働セミナー 私たちが暮らす「地域」が主役! 「諏訪市地域医療要覧」「医療機関ガイドマップ」「もしもしドクター・すわ」「もしもし歯医者さん・すわ」の作成	生活支援体制整備 医療介護連携推進

知っておきたい



Q1

在宅医療ってなんですか？

A

※
在宅医療とは、患者さんが生活する自宅や施設で医療をおこなうことです。

一般的には、通院困難な患者さんが過ごす自宅へ、医師や看護師などの医療提供者が訪問して医療を継続することです。

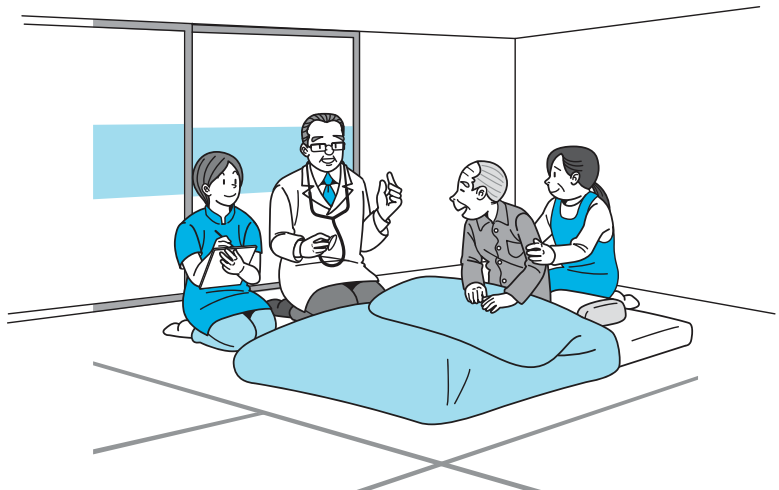
基本的にはかかりつけ医や看護師が伺いますが、さらに歯科医師、歯科衛生士、理学・作業療法士、薬剤師、栄養士などが必要に応じて居宅（施設を含む）に訪問し、適切なアドバイスや処置をおこないます。また、介護の専門職としてホームヘルパーやケアマネジャーなど介護事業者との情報共有や連携により在宅医療が行われます。

かかりつけ医の診察には往診と訪問診療の2タイプがあります。往診は、急に具合が悪くなった場合に患者さんやご家族の依頼を受けてかかりつけ医が自宅や施設まで伺って診察や治療をすること。訪問診療は、定期的に自宅や施設を訪問して診察、検査、投薬などをすることです。

在宅医療では、近所のお友達や地域の住民、何よりも心強いご家族の方が身近にいらっしゃいます。そして在宅介護サービスとの連携によって、これからの高齢者が増える社会で、いつまでも住み慣れた地域・家で安心して暮らすことができる「在宅医療」は、より充実した人生を過ごすための鍵を握っているといえるでしょう。

※（注釈）

有料老人ホーム、サービス付き高齢者向け住宅、グループホームなど訪問診療や往診が可能な施設では、これまで外来診療で関わってきたかかりつけ医が在宅医療を担います。特別養護老人ホーム、老人保健施設、障がい者施設などは嘱託医や施設医の対応となります。



Q2

在宅で看取り^みということとは？

A

在宅での看取りは在宅医療をおこなっているかかりつけ医の重要な使命の一つです。近年病院で亡くなる方が多くなっていますが、じつは多くの方が住み慣れた家で最期まで過ごしたいと思っているようです。

しかし、実際にご本人やご家族が家での看取りを希望しても最期の時にかかりつけ医は夜間や休日でも来てくれるのか、また、いざという時に医師がいなくても問題がないのかというような不安があると思いますが、在宅医療を行っている医師は休日や夜間でも看取りを行っており、どうしても都合のつかないような時は別の医師や連携している病院に頼んだりして看取りを行っています。

一人の医師が24時間365日対応するのは大変なので、最近では医師が何人かでグループを組んで対応しているケースや、地域で看取りに対して当番制で取り組んでいる所もありますのでお気軽にかかりつけ医にご相談ください。病院でも夜間や休日などは代理の医師が診るのと同じで、在宅でも最期に来た医師が代理の医師であっても問題ないので大丈夫です。

病院での看取りは医療者が行ないますが、在宅ではほとんどの場合ご家族が看取ることになります。医師や看護師が臨終の場に立ち会えば理想的ですが、実際にはご家族から呼吸停止の連絡を受けてから出向くので、亡くなられたことの確認のための訪問となるのがほとんどです。呼吸停止時に医師が立ち会えず、時間が経ってからの死亡確認になったとしても法的な問題はありません。また時間の長さに関しても特に規定はありませんので、深夜の呼吸停止であれば連絡を受け、直ちに何うこともあれば、場合によっては朝まで待ってもらい何うこともあります。

在宅医療ではかかりつけ医や訪問看護師などいつでも連絡をとれるような関係を築いておくことが大切です。



Q3

訪問診療と往診の違いとは？

A

居宅や施設で病気の治療や療養を希望するのに通院が困難と思われる方は、かかりつけ医に訪問診療を相談してみてもいいでしょうか。

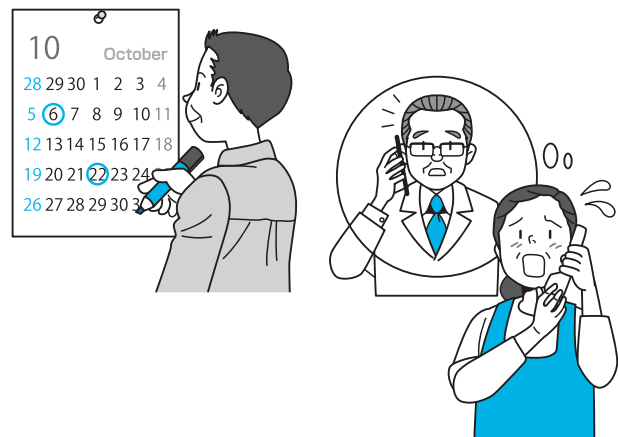
通院が困難な方とは概ね介護を必要とする状態にある方と考えられます。身体的・精神的な不自由があり、ひとりでは通院が困難な状態にある方を対象とします。

具体的には

- 病院から退院したあとのケアが必要な方
- がんの療養管理
- 神経難病
- 重度の障害者
- 認知症
- 足腰が不自由で通院に困難がある方
- 慢性呼吸不全・慢性心不全など労作時呼吸困難がある方…など

訪問診療とは、あらかじめかかりつけ医が診療の計画を立て、患者さんの同意を得て定期的に〇月〇日の〇時頃にと約束して訪問し、診療・治療・薬の処方・診療上の相談・指導を行うことです。1週間ないし2週間に1回訪問するのが標準的です。

一方、往診とは自宅や施設で療養されている方で急な体調不良などによりかかりつけ医が電話等で請われて出向く診療のことで、訪問診療とは区別し、費用も異なります。



Q4

どんな医療がおこなわれるの？

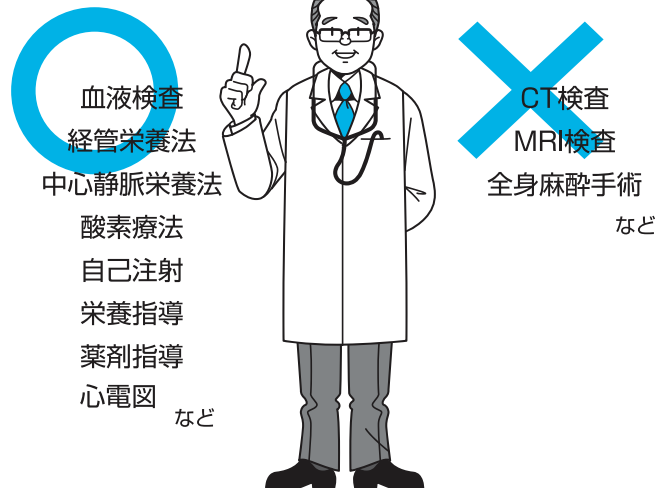
A

かかりつけ医や看護師などが自宅や施設に訪問しておこなう在宅医療は、実は、幅広い分野にわたっており、病院や診療所内でおこなう医療の多くは在宅でも可能です。たとえば、診察はもちろんのこと、血液検査、経管栄養法、中心静脈栄養法、酸素療法、自己注射、栄養指導、薬剤指導、人工呼吸器の管理、がんの疼痛管理・化学療法など。在宅でできないことは、CT検査、MRI検査、全身麻酔手術など、大規模な設備を要することに限られます。在宅医療では生活の質（QOL）を大切にし、生活を支える事を目指す医療が行われます。

在宅医療では脳梗塞や認知症や加齢に伴って通院が困難になった患者さんの慢性疾患（高血圧や糖尿病や心不全など）の管理を行うことが多く、診察と定期的な血液検査を行いながら適宜お薬を調整します。

また、がんの在宅医療では疼痛管理を中心に、病気の進行によって出現するさまざまな症状の緩和を行っていきます。麻薬の調整はもちろんのこと、必要に応じて点滴や皮下注射や酸素療法も併用していきます。

外来や入院での医療と少し異なる点としては、患者さんのご自宅という生活の場で医療を行うため、生活状況を医療者がより理解して医療を提供できるようになります。病気や障がいと上手く付き合いながら生活していくため、在宅医療では「生活の中に医療を合わせる」ことが多く、患者さんやご家族との信頼関係を特に大切にした医療を提供しています。



Q5

どんな病気をみてるの？

A

在宅医療で扱うことの多い疾患を中心に挙げてご紹介します。

たとえば、脳血管障害の後遺症、加齢障害や老衰、神経難病、認知症、脊髄損傷、肝硬変や腎不全など慢性疾患、呼吸不全や心不全など内科系障害、骨折などの整形外科的障害、悪性腫瘍など。また、大人だけでなく様々な病気をもつ小児の在宅医療もすすめられています。もちろん在宅医療がすべてではありません。病院機能の必要な検査や診療、入院が必要と判断された場合は、かかりつけ医から医療機関へと紹介します。

その他に在宅医療で対応することが比較的多い病気として、寝たきりになるときやすい褥瘡、排便や排尿のトラブル、湿疹や水虫、巻き爪やウオノメ、目やにや結膜炎などもあります。これらの疾患にも必要に応じて専門医受診も検討しながら医師が対処しています。

また、多くの病気の管理はかかりつけ医だけで行うというよりも、訪問看護師を中心として、歯科医師、薬剤師、ケアマネジャー、ヘルパー、デイサービスやショートステイ施設のスタッフと協力して対応することが多いです。たとえば、口腔ケアといって歯磨きやうがいをして、お口の中を清潔に保つことや刺激を与えることは、肺炎を予防したり、病気や障がいをもって元気に生活する上でとても大事だと言われています。医師は月に1-2回お口の中の診察をして指示を出しますが、一方で訪問看護やヘルパーがご家族と協力して毎日の歯磨きやうがいなどをサポートし、必要に応じて歯科医師や歯科衛生士などに専門的な関わりをお願いします。

脳血管障害の後遺症
加齢障害や老衰
神経難病
認知症
脊髄損傷
慢性疾患
内科系障害
整形外科的障害
悪性腫瘍
など



Q6

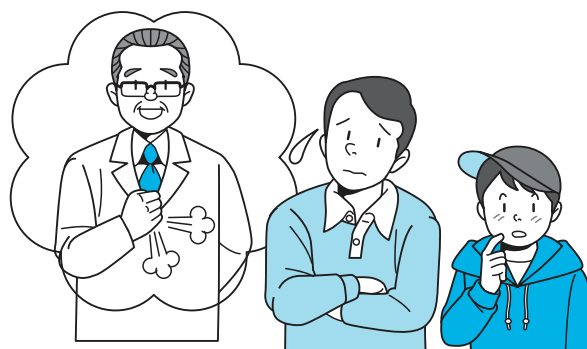
介護保険を受けられない年齢でも、 居宅で色々なサービスが受けられますか？

A

介護保険のサービスは65歳以上にならないと認定が受けられませんが（脳血管障害等の特定疾病等では40歳以上で受けられます）、その年齢に達しない方でも、介護保険外で色々なサービスが利用できます。まず、医療に関係したサービスは医療保険を使って利用ができます。これにはかかりつけ医による訪問診療や往診、看護師による訪問看護、OT、PTによる訪問リハビリに加え、薬剤師による訪問指導や、管理栄養士による訪問栄養指導も含まれます。訪問看護や訪問リハビリは、原因となった疾患や病状、退院後の期間などによって利用できる頻度や時間などに違いがありますので、直接医療機関等や地域の支援相談員などに相談しましょう。

また、障害者手帳をお持ちの方は障害者総合支援法によるサービスの対象者になります。お住いの市町村より区分認定をしていただくと、認定された区分によって受けられるサービスの範囲や頻度が決まります。障害者総合支援法で受けられるサービスには、ホームヘルパーによる支援や入浴サービスなどの生活介護、行動援護、施設通所や短期入所、ケアホームなどへの入所といった介護給付や、補装具に関する給付、訓練等の給付があります。またこれらとは別に、地域支援事業として日常生活用具の貸与若しくは給付や移動支援などの支援もうけられます。障害者総合支援法によるサービスについては、市町村へ相談をしましょう。

生まれながらにして重度の障がいを持ったお子さんや、若くして病気や事故などで重い障がいを背負った方も、生きること、生まれてきたことの喜びを家族と共に感じながら生きていけること、そこにこそ在宅医療の意義があります。介護保険の対象でない年齢であっても、受けられるサービスはたくさんありますので、かかりつけ医にご相談してみてください。



Q7

こどもの在宅医療は可能でしょうか？

A

重症心身障がいを持つ子どもさんも住みなれた家、地域で暮らせるよう取り組みが行われています。

人工呼吸器や吸引器の小型化、車いすの軽量化などにより子ども達はおうちで過ごすことが可能になりましたが、ご家族にかかる介護負担はたいへん大きく、在宅医療の継続には不安と困難がありました。

長野県立こども病院では地域医療・福祉、教育、救命救急の方々との連携を図り、医療的ケアの知識、技術普及のための研修会や講習会を実施しています。こども病院での見学や実習も可能です。こどもやご家族の医療情報、療育環境情報などを共有するための「長野しろくまネットワーク」をこども病院の療育支援部も協力し運営しています。これはITを利用し「誰でも」「どこでも」「どんな端末でも」利用できるシステムです。また、こどもの救急搬送時に利用する「救急情報提供カード」の普及も推進しています。そして、医療的ケアをわかりやすく解説したマニュアルも準備しています。これらの取り組みの紹介を含めて、長野県立こども病院ホームページに情報を掲載しておりますのでご覧ください。

小児在宅医療相談窓口

長野県立こども病院 ☎ 0263-73-6700 (代表)

相談対応職員：療育支援部 看護師/保健師/M S W

長野県立こども病院ホームページ URL：<http://nagano-child.jp/>

診療科・部門 → 療育支援部 → 療育支援部 地域連携係



Q8

在宅医療の相談はどこにすればいいの？

A

かかりつけ医がいる場合は、まずご相談ください。そのかかりつけ医が訪問診療をおこなっていない場合は、訪問診療をおこなっている医療機関を紹介してもらいましょう。

また、かかりつけ医がいない場合などケアマネジャーや地域包括支援センターへの相談も役立ちます。平成18年より「在宅療養支援診療所」の制度が設けられています。在宅療養支援診療所とは、地域における患者さんの在宅療養の提供に責任をもち、地域の保険医療機関、訪問看護ステーション、ケアマネジャーと連携して訪問診療と24時間体制での往診、訪問看護を提供する医療機関のことです。なお、在宅療養支援診療所として届け出をおこなっていない場合でも、訪問診療をおこなっている医療機関も多いので、まずはかかりつけ医にご相談ください。

在宅医療を受けるようになるきっかけとして多いのは、脳梗塞、重症な感染症やがんの治療などで入院治療を受けたときです。入院前と比べて思った以上に体の動きが悪くなったり、認知症が進んでしまったりすることがあり、退院後から通院が困難になることがあります。このような場合、かかりつけ医に相談するとともに患者さんやご家族を支援してくれるのが、病院の地域連携室や医療相談室と呼ばれるところです。そこには担当の看護師や医療ソーシャルワーカーがいて、退院後の生活を支援するため介護保険をはじめいろいろな福祉制度などの紹介もしてくれますし、かかりつけ医やケアマネジャーや訪問看護とも連絡をとりながら退院までサポートをおこないます。



編集後記

令和 6 年度用の「諏訪市地域医療要覧」をお届けします。作成にあたりご協力、ご尽力頂きました関係各位に厚く御礼申し上げます。

本年度に開業した医院 1 件、保険薬局 2 件、訪問看護ステーション 2 件、認知症対応型共同生活介護（グループホーム） 1 件、通所介護（デイサービス） 1 件、特定入居者生活介護 1 件を新たに追加掲載し、廃業や住所変更、名称変更など新たな情報を加え、最新版（令和 6 年 3 月現在）となっています。

健康寿命という言葉をお聞きになったことがあるでしょうか？「健康上の問題で日常生活が制限されることなく生活できる期間」と定義されており、平均寿命と健康寿命との差は、日常生活に制限のある「健康ではない期間」を意味します。2019 年において、この差は男性では、8.73 年、女性では 12.06 年でした。健康寿命をできるだけ伸ばす取り組みは必要ですが、どうしても介護が必要になる期間は出てくると思います。

そのような時、ご自分が今住んでいる街で、自分らしく過ごすことができることは非常に大切なことです。この要覧には、諏訪市で暮らしている皆様が、医療や介護が必要になった時、在宅で過ごすための資源の情報が網羅されています。

ぜひ、この要覧をお手元において、今、諏訪の医療や介護の資源にはどんなものがあるのか、また、ご自分の住んでいる近くには、どんな医療や介護のサポート施設があるのか、それぞれの施設・事業所はどんなサービスをしてくれるのか、など認識していただけると幸いです。

この「諏訪市地域医療要覧」には在宅医療に関する Q&A も掲載されています。在宅医療についてわかりやすく解説されています。一度、ご覧いただき、在宅医療についてご理解を深めていただくことをお勧めします。

諏訪市医師会 病診連携協議会副委員長

編集責任者 武川 建二



一般社団法人諏訪市医師会

令和6年3月発行

発行 一般社団法人諏訪市医師会

〒392-0027

諏訪市湖岸通り5丁目12番5号

電話：0266-52-0632 FAX：52-0646

E-mail:office@suwashi-ishikai.jp

印刷 有限会社中央タイプ